

SPOK'S TUNNEL

SOMMAIRE

SOMMAIRE

1 - PROPOSITIONS

2 - PLANS

3 - VISUEL 3D

4 - MATÉRIAUX

5 - ASSEMBLAGE ET TECHNIQUES

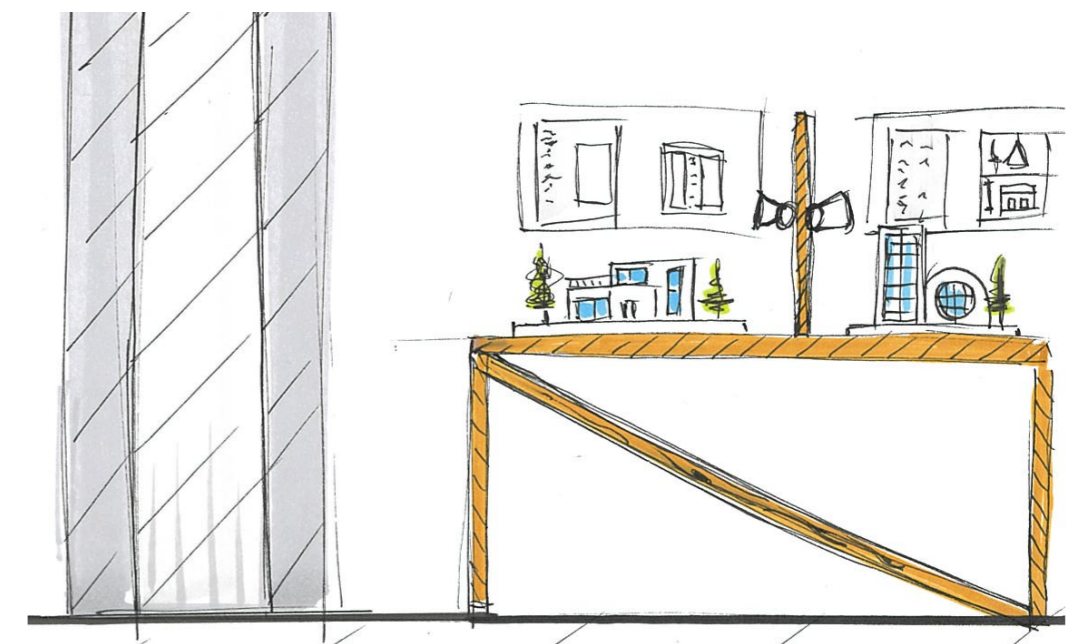
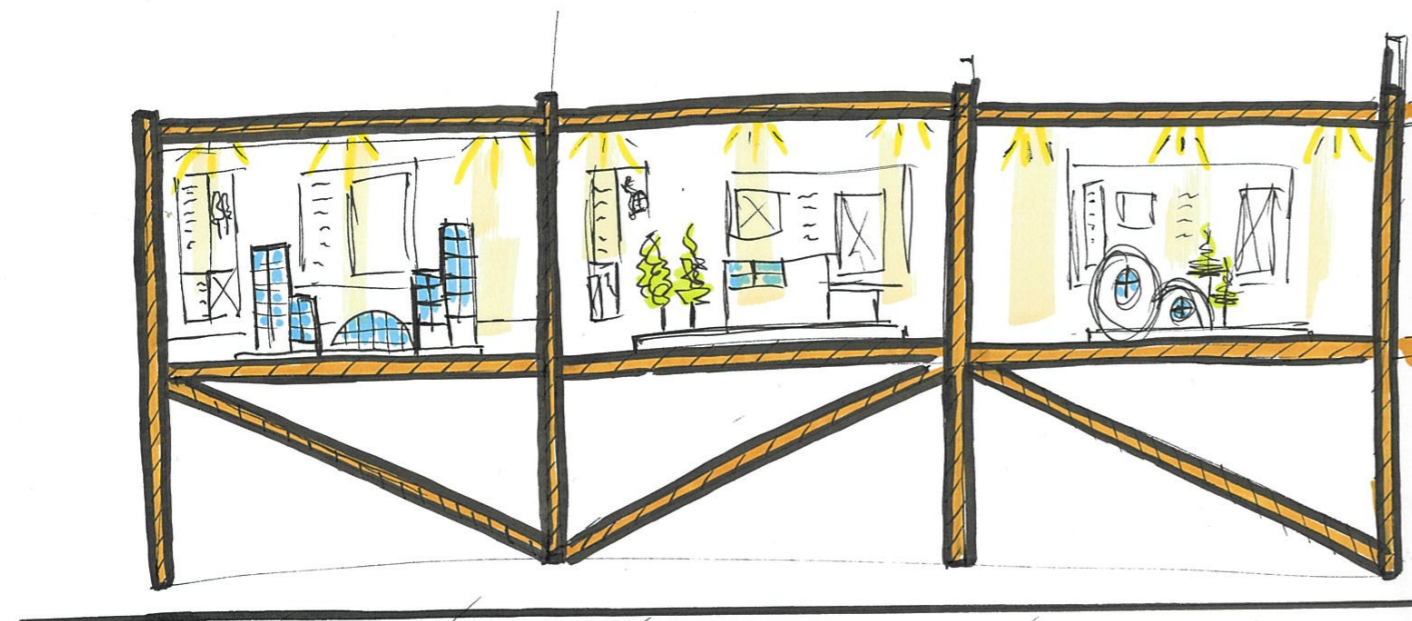
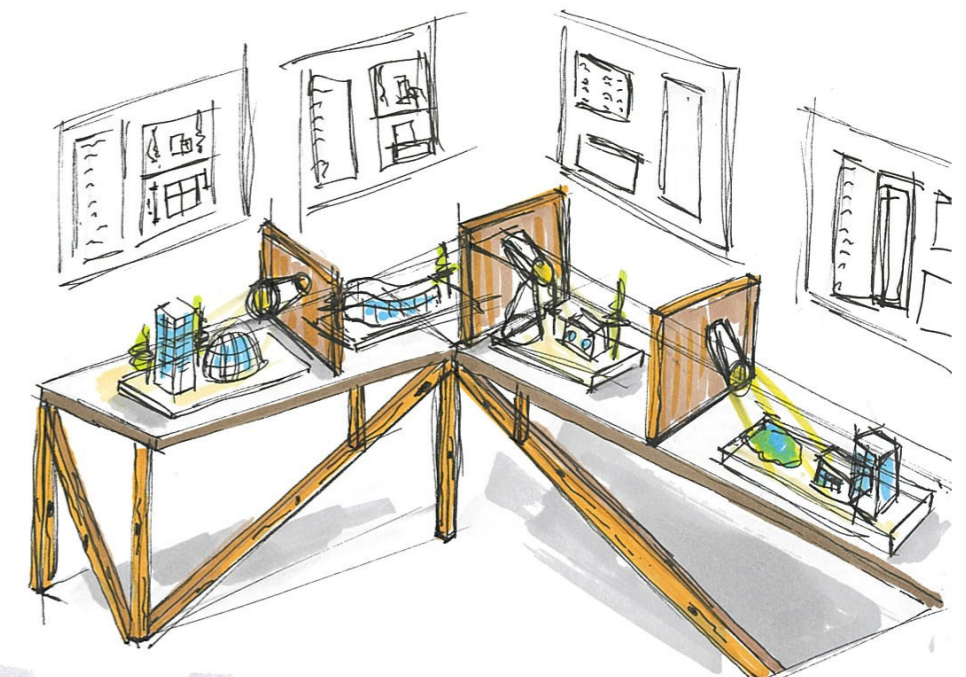
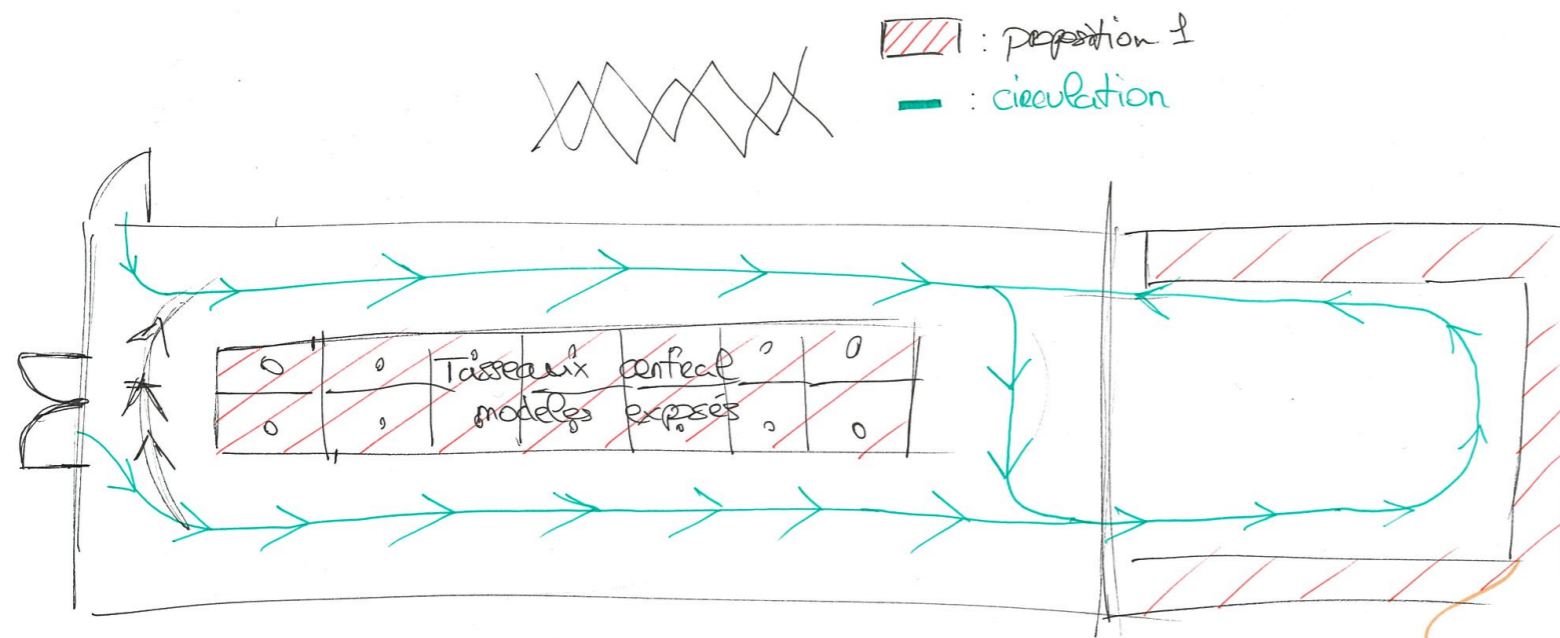
6 - MAQUETTE

CROQUIS CROQUIS PROPOSITION 1

Le sens de circulation à son importance.

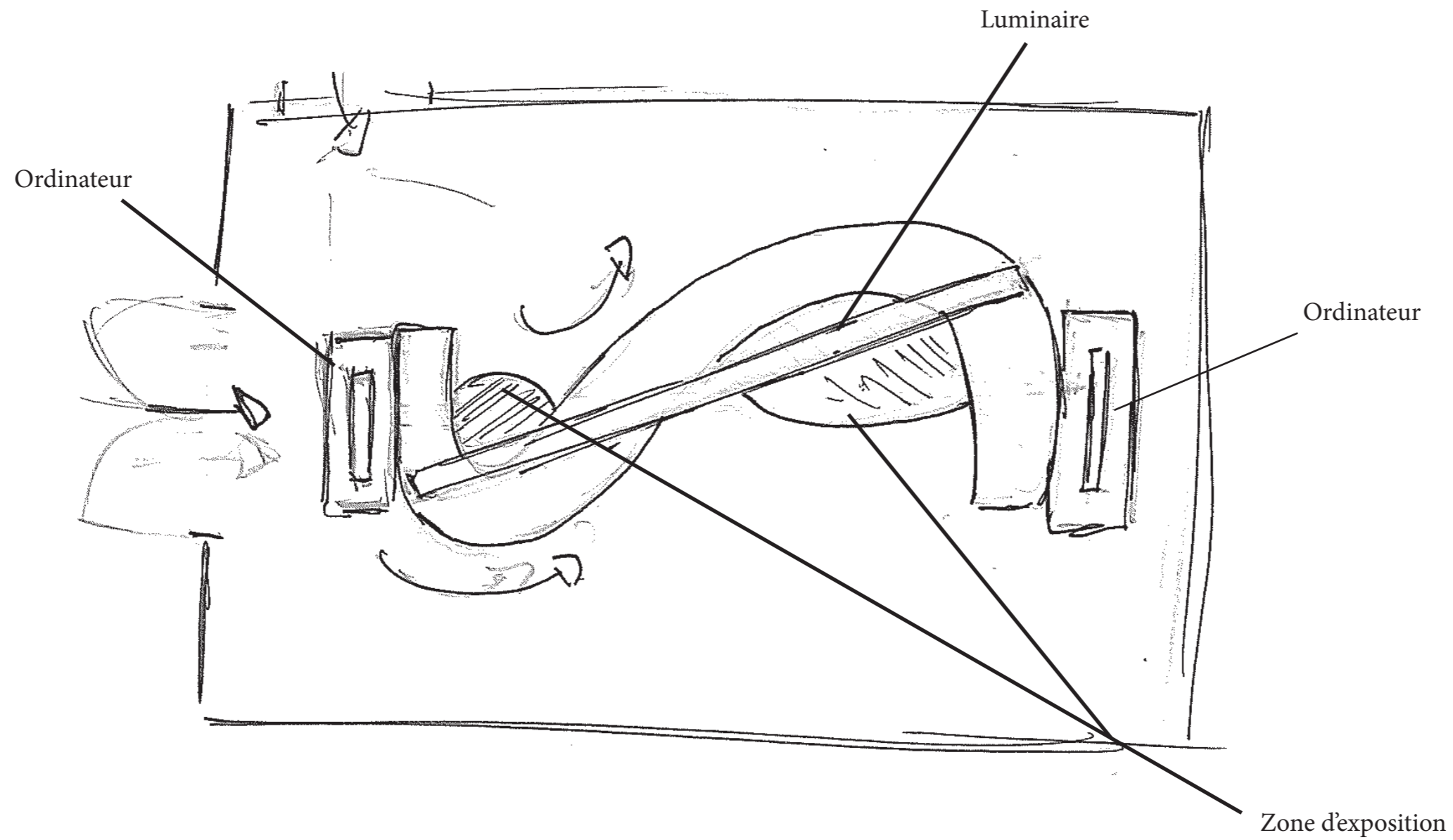
Un premier stand de forme rectangulaire est installé au centre de la première pièce. Il conduit les visiteurs vers le stand de la seconde pièce avec un sens de circulation unique.

Il s'agit de boîtes d'exposition valorisant l'univers de chaque projet d'étudiants. Le deuxième stand est une déclinaison des boîtes. En effet, les séparations sont gardées, on utilise les espaces muraux existants pour les affichages. Cela permet de s'imprégner du monde de l'étudiant.



L'espace est rectangulaire, nous le dynamisons par une structure organique. Cette structure est centrée dans la pièce. Elle permet un double sens de circulation mais également une double lecture des projets. Ces derniers sont mis en valeur par un éclairage qui vient créer une symétrie et met en lumière les travaux des étudiants.

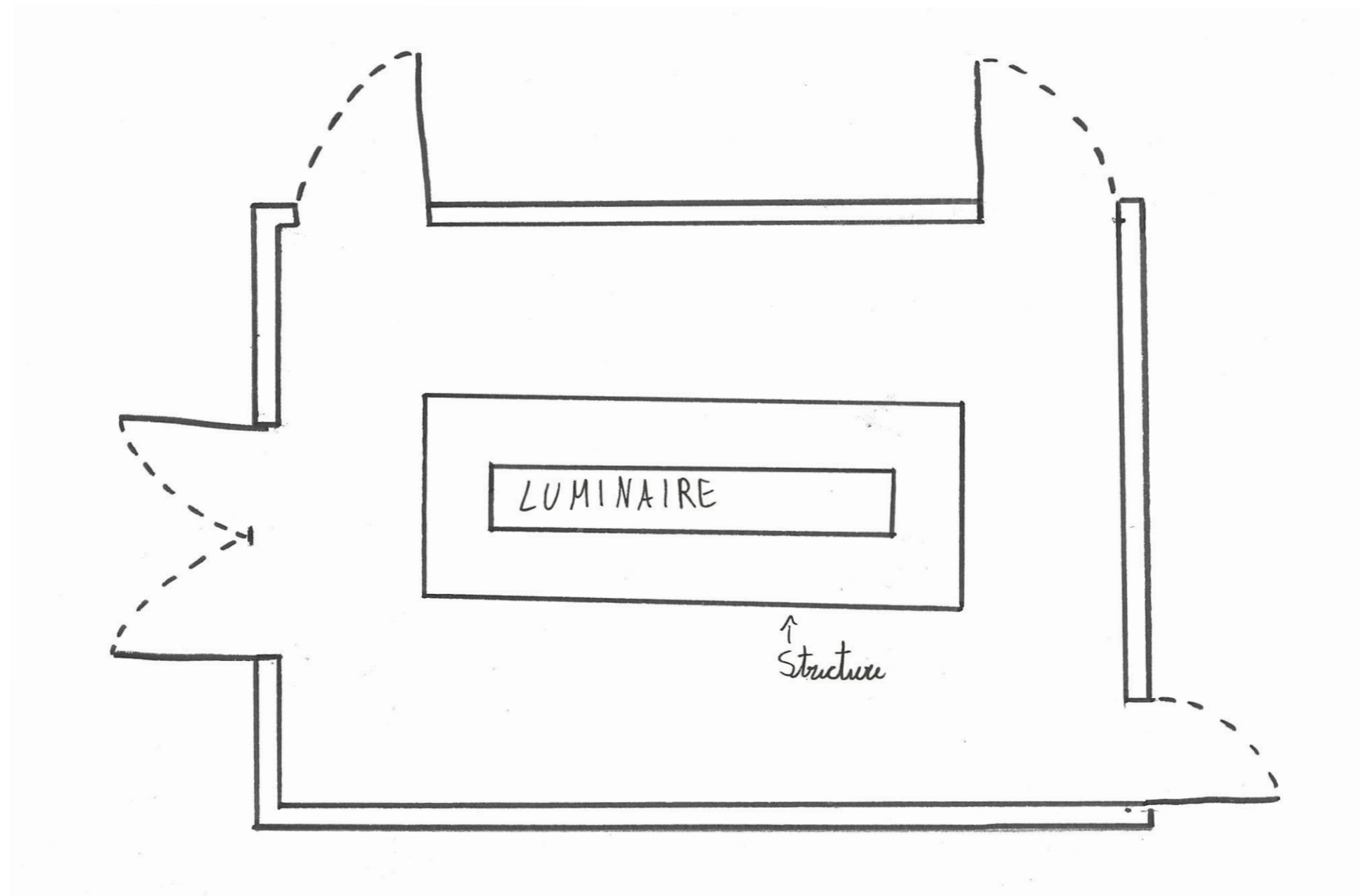
En effet, la structure permet une valorisation des projets. Les maquettes sont installées sur ses courbes de façon rythmée. Elles guident et appellent les visiteurs à se promener.

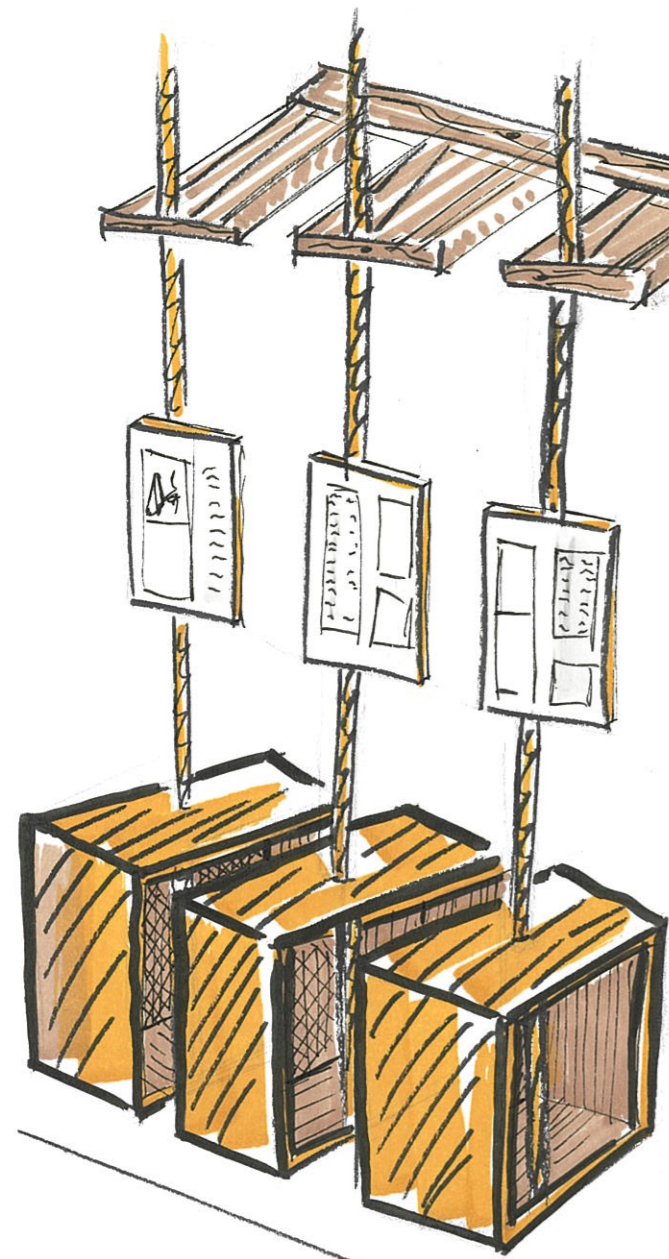


ZONING ZONING

CHOIX FINAL

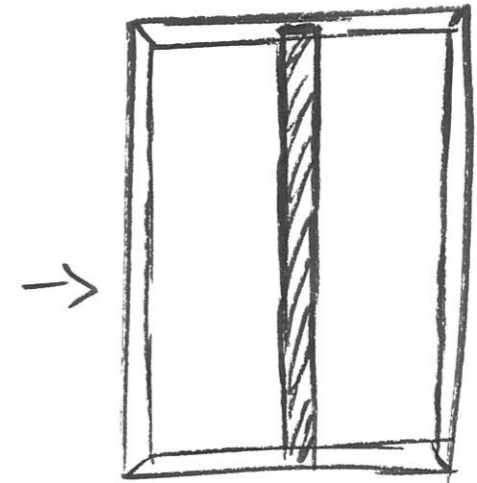
En finalité nous restons sur une structure centrée, avec l'idée de déambulation et double lecture. En effet, la structure expose les projets de l'extérieur au niveau des deux passages. Mais également, de l'intérieur avec un passage à sens unique. Ce passage attractif, présente les projets des étudiants afin de créer une immersion où les visiteurs pourront rentrer dans leur univers. La structure est en suspension, elle tient par des cordes qui permettent d'accrocher les affiches. Ces cordes sont également reliées à des caissons servant de support pour les maquettes. Les travaux sont mis en lumière par des rubans leds.





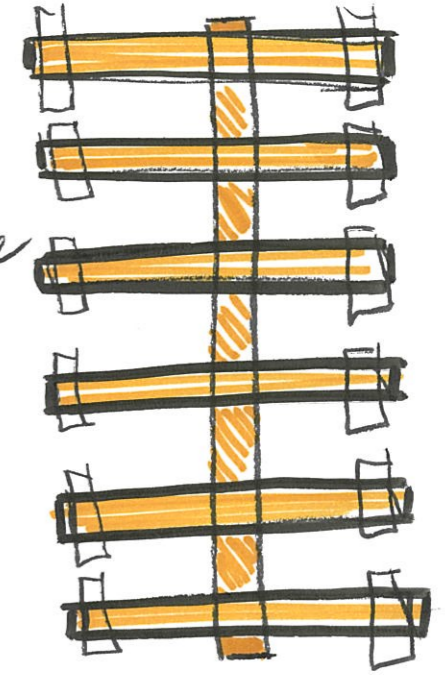
Affiche /
Panneaux

Support
maquette

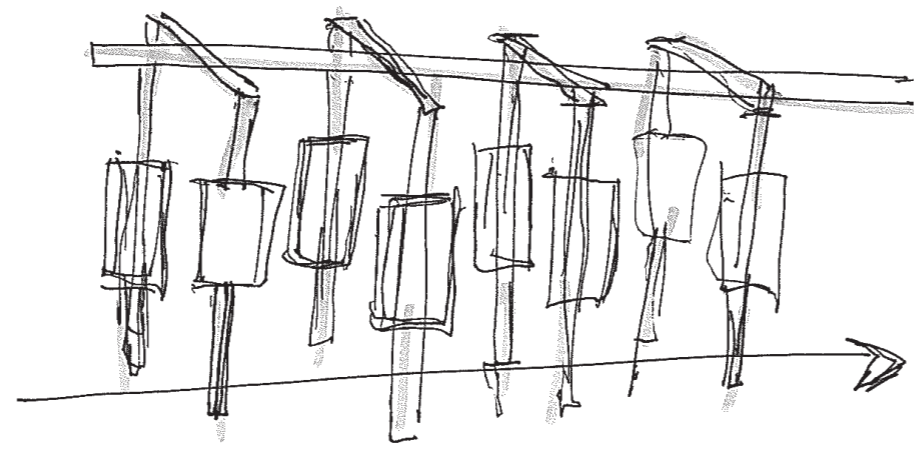


Répétition

- Corde
- Bois



Structure
Haut

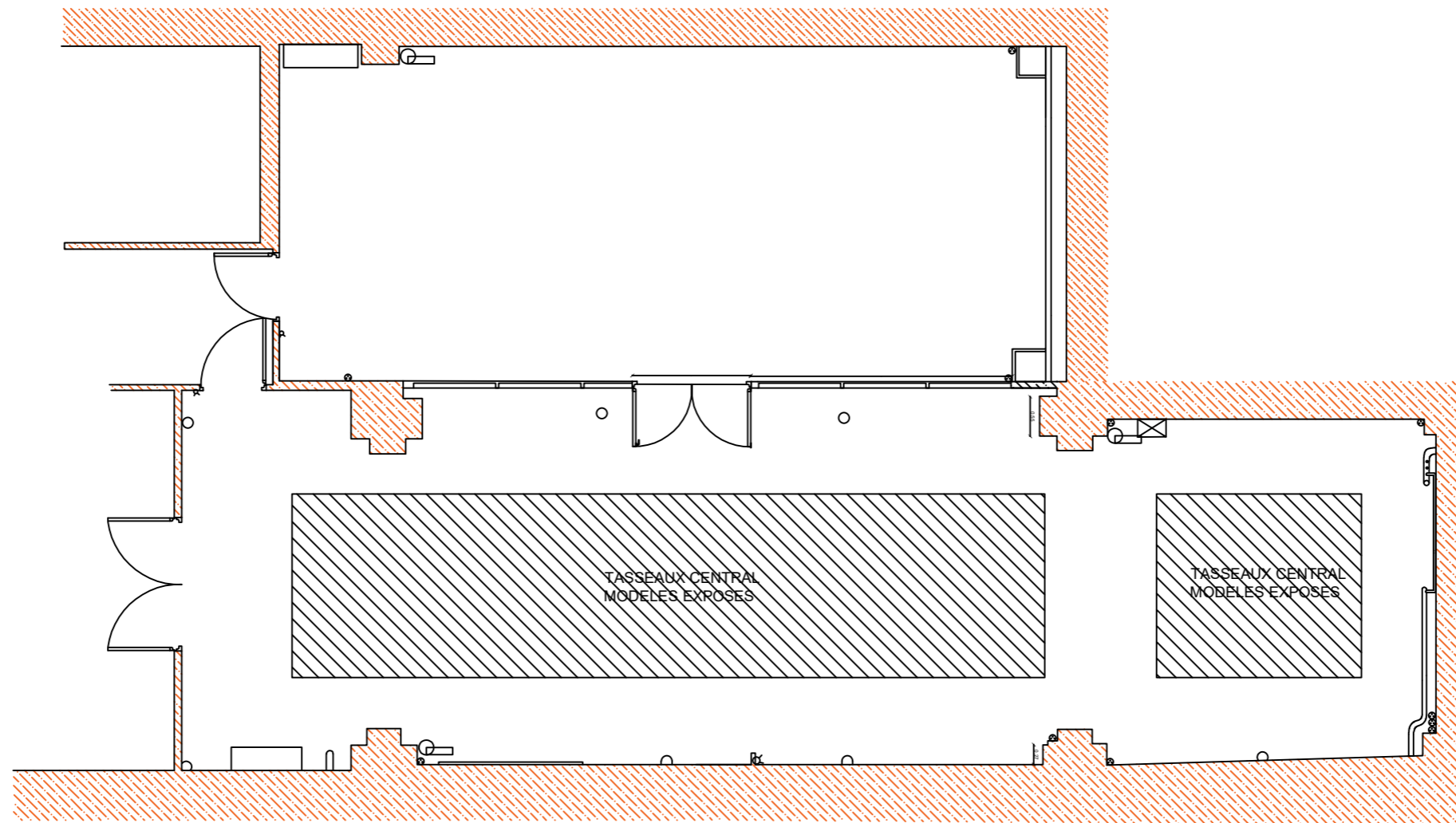


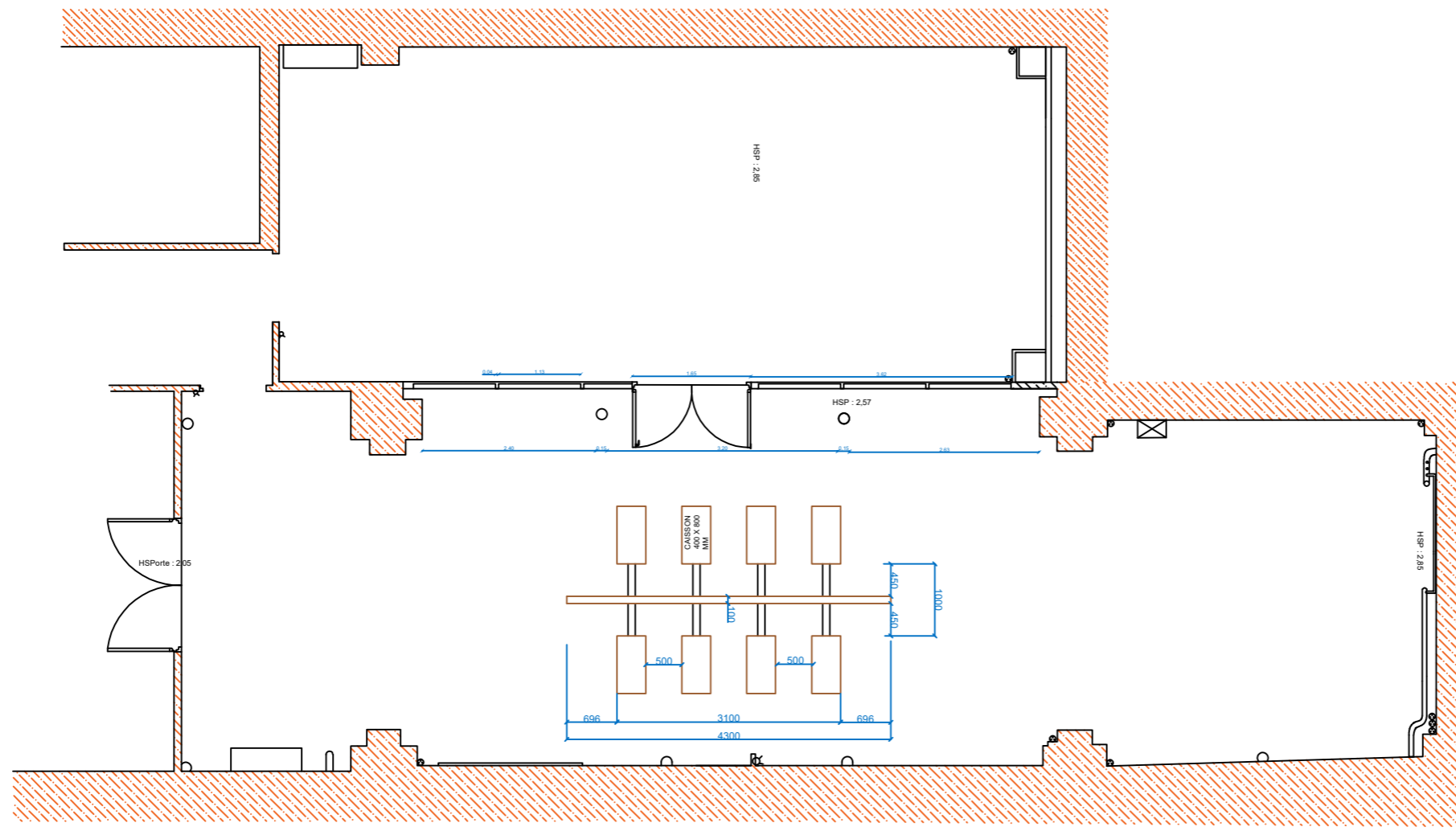
RÉFÉRENCES RÉFÉRENCES



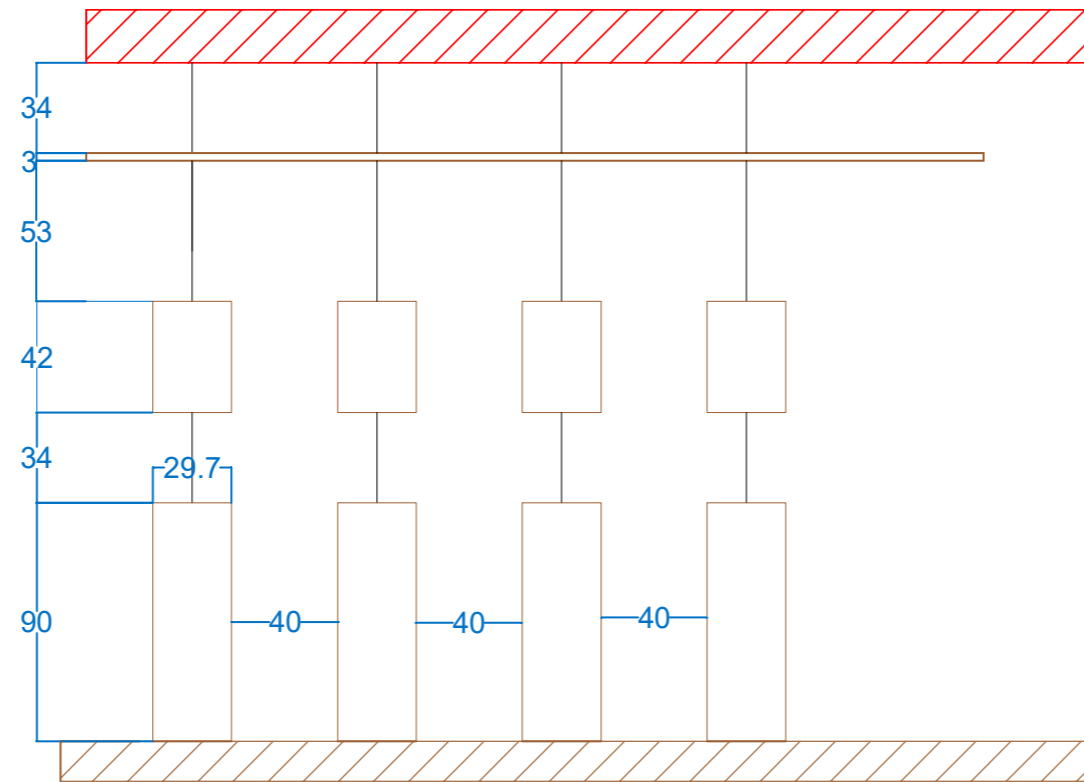
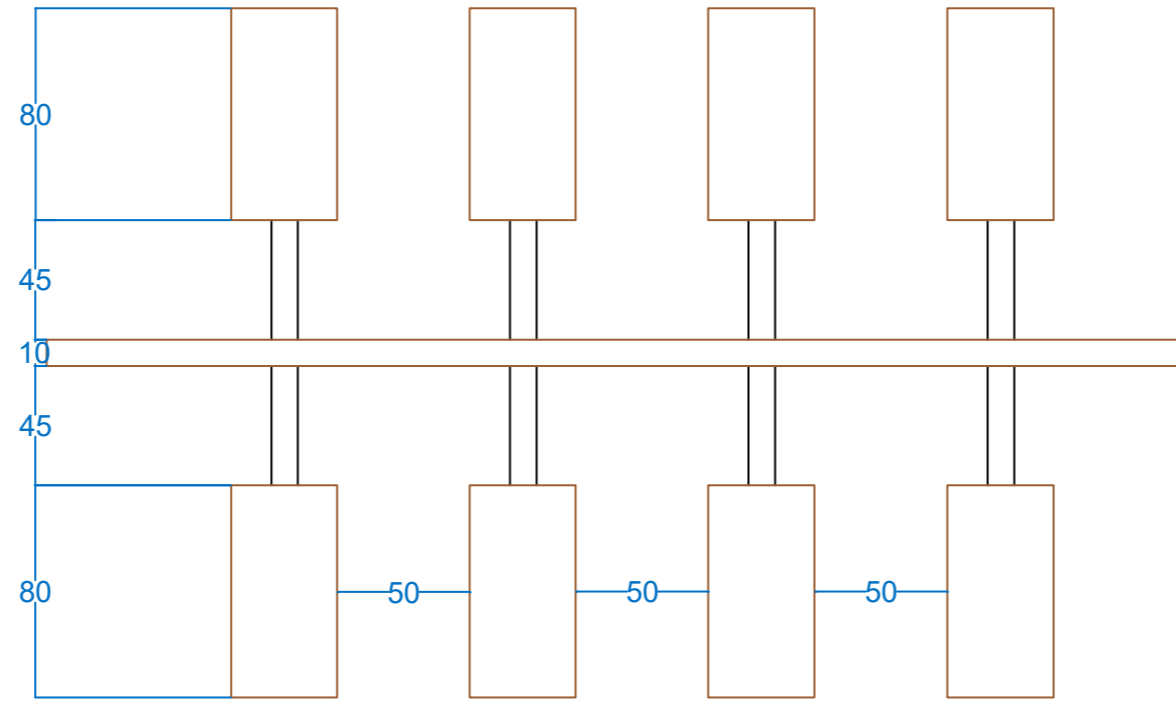


PLANS

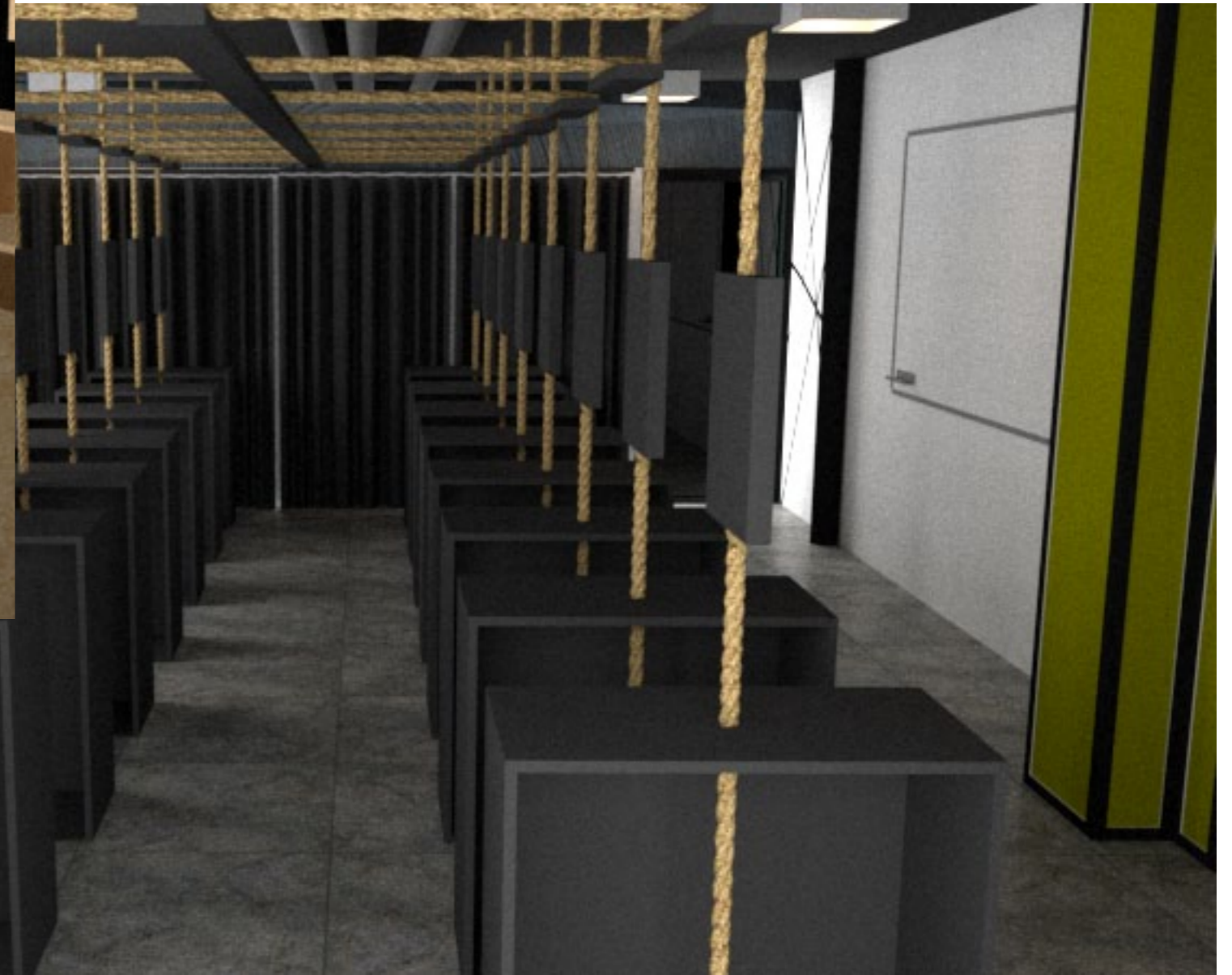




PLANS



VISUELS 3D





MATÉRIAUX



RUBAN LED

- FORTE LUMIÈRE
- S'ATTACHE FACILEMENT
- LUMIÈRE DIFFUSE
- LONGUE TAILLE
- PRIX MOYEN

BOIS (ESSENCE PIN)

- LÉGÈRETÉ
- SOLIDITÉ
- FAIBLE COÛT
- RÉSISTE A DE LOURDES CHARGES





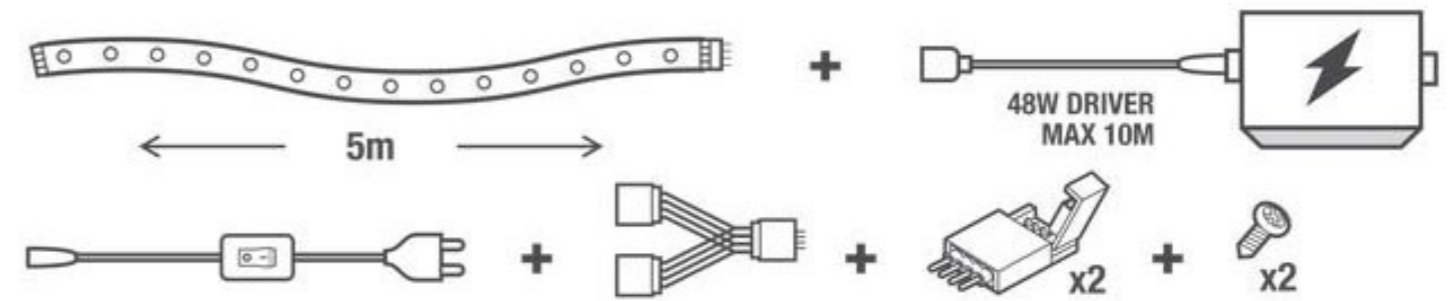
FIL DE NYLON

- LÉGER
- FAIBLE COÛT
- SOLIDE
- SOUTIENS DE LOURDES CHARGES
- PEU VISIBLE
- SOUPLE

ASSEMBLAGE ET TECHNIQUES

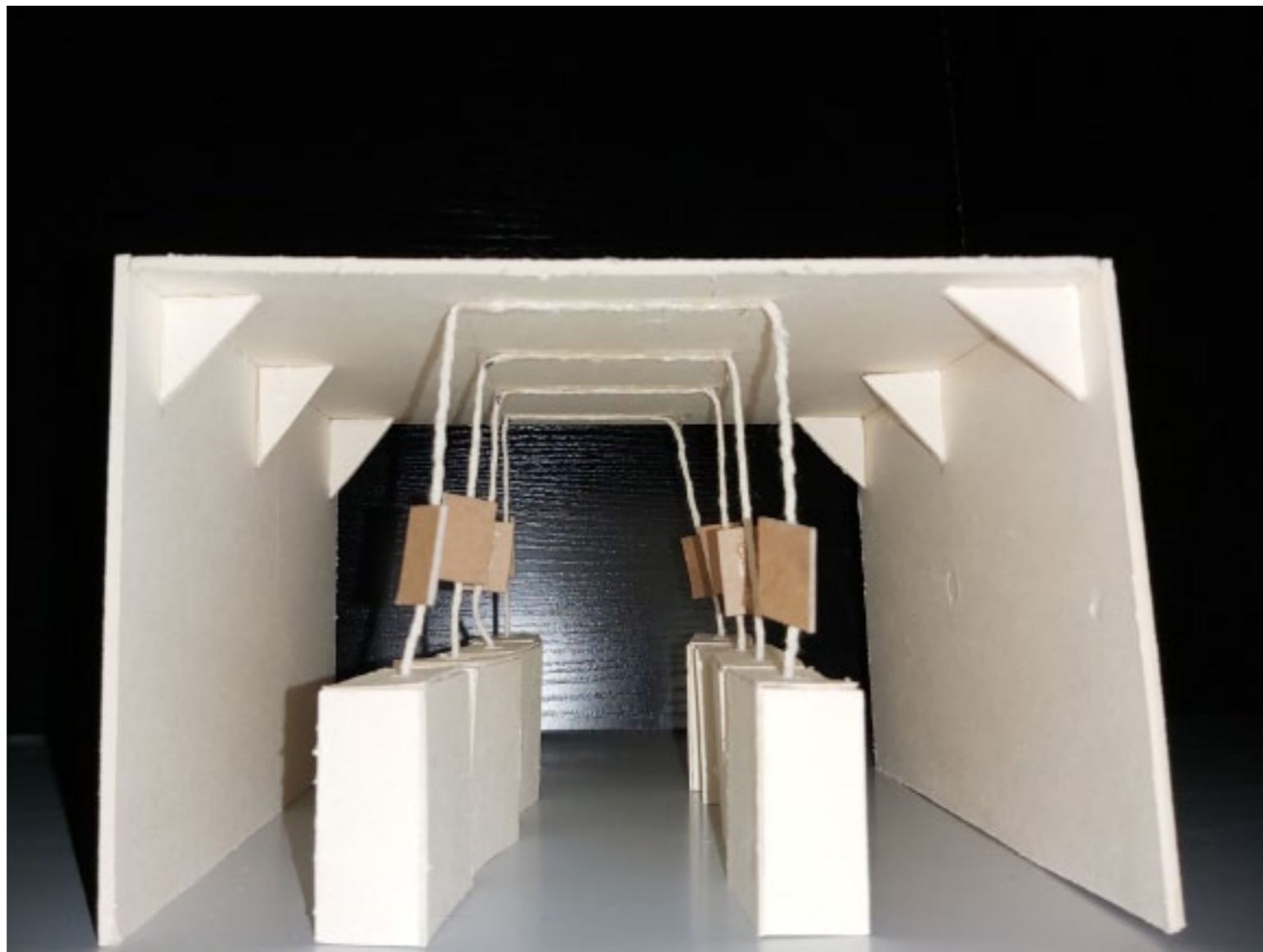
ASSEMBLAGE PAR VIS

- BONNE SOLIDITÉ
- FACILE D'ASSEMBLAGE
- FAIBLE COÛT
- PREND PEU DE PLACE VISUELLEMENT



RUBAN LED

- SE COLLE AVEC UNE PARTIE ADHÉSIVE
- SE BRANCHE SUR SECTEUR
- PREND PEU DE PLACE VISUELLEMENT



MAQUETTE

